

# БОЛНИЦА, КОЯТО НЕ ПРИЛИЧА НА БОЛНИЦА



СВЕТУЛКА  
ФОНДАЦИЯ ЗА  
ДОБРОТО



ДОБРОТА



ПОЛЕТ



СВЕТЛИНА



ФОНДАЦИЯ ЗА  
ДОБРОТО



МБАЛ ДОБРИЧ  
МНОГОПРОФИЛНА БОЛНИЦА  
ЗА АКТИВНО ЛЕЧЕНИЕ

ФОНДАЦИЯ  
АМЕРИКА ЗА  
БЪЛГАРИЯ

# Идеята Светулка

**Дружелюбна и лечебна среда.** В отделенията и в отношенията.  
Качествено и достъпно детското здравеопазване в действие.

Среда, която успокоява, не плаши.

Диалог, в който **деца пациенти, родители, лекари**  
и медиците постигат доверие и разбирателство.

Най-добрият интерес на детето винаги е на първо място.

Децата остават деца, дори когато боледуват.

Тяхно право да е **останат социално активни и интегрирани.**

Наше, на възрастните, задължение е да им го гарантираме.

# Светулка в действие

**СВЕТУЛКА** е приветливо, цветно, чисто болнично заведение - светло, топло и уютно. В него **децата се чувстват като у дома.**

**СВЕТУЛКА** е среда на **съпричастност** и разбиране, информираност и достъпност, подкрепа и сътрудничество между децата пациенти, родителите и медиците. В нея доверието е основата на отношенията между лекуващи и лекувани.

**СВЕТУЛКА** е това, което **обществото очаква и изисква от държавата си.**

# Въздействие на Светулка

**6 ремонтирани отделения**

*до края на 2023 г.*

**~9 000 деца пациенти**

*преминават през обновените отделения*



**Намаляване на безпокойството** по време на престой в болницата. Успокояващата атмосфера носи комфорт, намалява напрежението и стреса.



**Насърчаване на взаимодействието и комуникацията лекар - дете пациент – родител. .**



**Подобряване на общото благосъстояние и условията на труд.** Приветливата среда има влияние върху мотивацията и намалява напрежението.

\*В доклада на СЗО от 2019 г. отчита, че изкуствата имат основна роля за подобряване на здравето и благосъстоянието, особено за психическото и физическо възстановяване на деца пациенти, родители и медици.



# Рояк Светулки



С обучение на лекари и медици, което улеснява диалога с децата-пациенти и тревожните им родители и разтоварва стреса от досега с болестта.



С програма за посланици Светулка за лекари и медицински сестри, въвели добрите практики в отношението и лечението на децата пациенти.



С въвеждане на медиатор Светулки - стажант-лекари и активни граждани, които улесняват диалога дете - родител - лекар.



С изграждане на болнично училище - възстановяване на възможностите за учене и общуване на болните деца.



ФОНДАЦИЯ ЗА  
ДОБРОТО

ДЕТСКО ОТДЕЛЕНИЕ  
МБАЛ Проф Д-Р "Параскев Стоянов", гр.Ловеч, 2023

ПРЕДИ



СВЕТУЛКА



ФОНДАЦИЯ ЗА  
ДОБРОТО

ДЕТСКО ОТДЕЛЕНИЕ  
МОБАЛ Д-р "Стефан Черкезов", гр. Велико Търново, 2023

ПРЕДИ



СВЕТУЛКА



## СВЕТУЛКА “МБАЛ- ДОБРИЧ”

Квадратура: **1 000 кв.м РЗП**

Брой легла: **22 пациентски легла**  
**5 интензивни легла**

Брой пациенти на година: **1800**

Златно жито зрее,  
под слънцето се рее.  
Вятъра го вее и  
на птичките се смее .  
Приказка за чудеса, случващи се  
от доброта.  
Всички заедно като едно,  
сътворили добро.  
Болницата преобразили и със  
светлина я дарили.  
За децата място с любов  
сътворили  
и на здравето им се посветили!



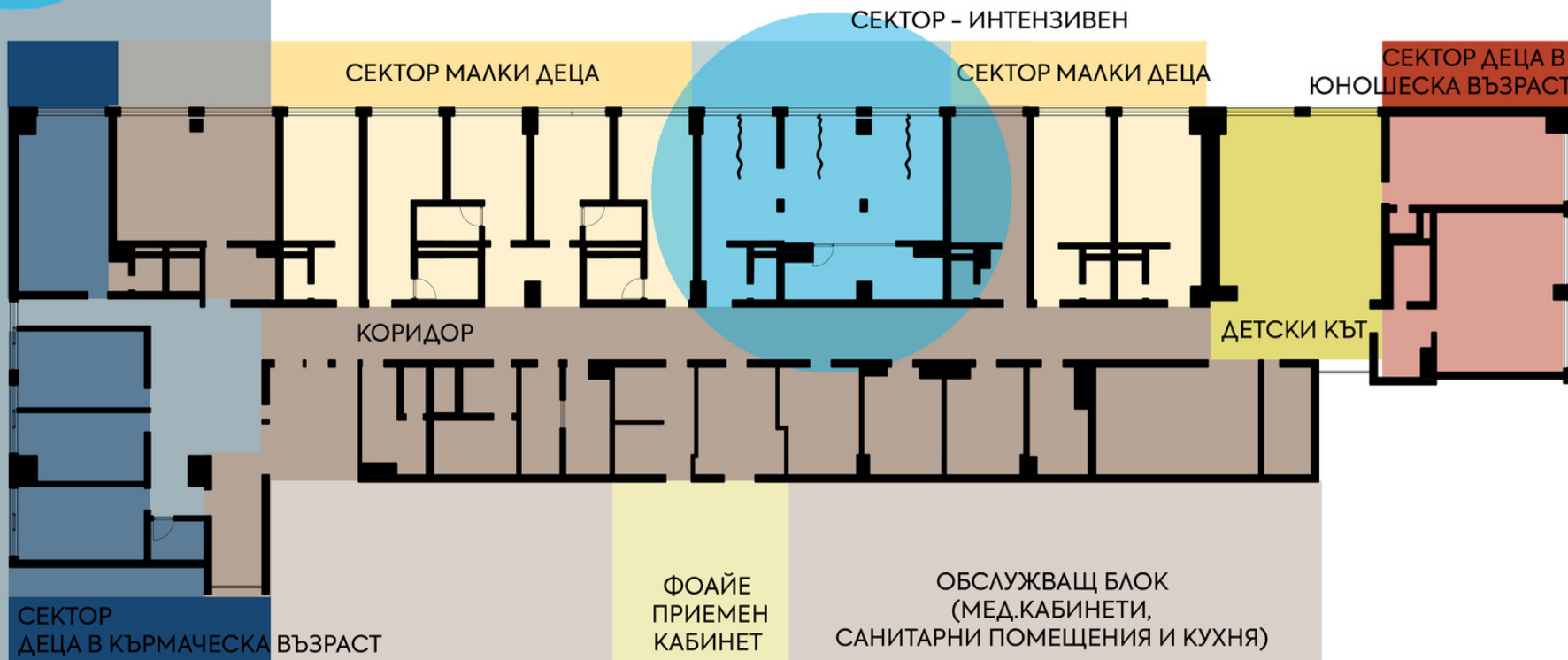
AMERICA FOR  
BULGARIA  
FOUNDATION

redox  
architecture studio



# ФУНКЦИЯ

## ПЛАН РАЗПРЕДЕЛЕНИЕ ПРОЕКТ



Разпределението на всички помещения в една сграда е подчинено на обслужващата я функция. При проектиране на нови сгради се следва технологичния процес и санитарно хигиените норми. В тази болница има заложен функционален потенциал, който през годините малко се е нарушил. Затова ви предлагаме следната „функционална логика“ на подреждане на помещенията:

Служебните помещения, обслужващи стационарния блок се запазват без промяна. Разделяме стаите на 3 сектора по възраст – СЕКТОР ДЕЦА В КЪРМАЧЕСКА ВЪЗРАСТ, СЕКТОР МАЛКИ ДЕЦА И СЕКТОР ДЕЦА В ЦНОШЕСКА ВЪЗРАСТ. Секторът за деца в кърмаческа възраст е отделен в края на отделението. Той предлага една стая със споделено настаняване и три индивидуални стаи. Секторът за малки деца е в центъра на отделението, а секторът за деца в юношеска възраст е в другия край на отделението. В сектора за малки деца обособяваме 4 бр. индивидуални стаи тип изолатор. Интензивният сектор се трансформира напълно, като измества лекарския кабинет в дъното на помещението, а покрай прозорците нареждаме в редица леглата. Това ще позволи видимост от кабинета на всички легла, а посредством завеси ще осигурим опцията за сепариране.

Подновяваме детски кът в края на коридора.

Стационарния блок ще разполага с 13 стаи, осигуряващи 28 бр. легла, 22 бр. болнични легла за деца и 10 бр. разтегателни фотьйола.



# СЕКТОР ИНТЕНЗИВЕН

Интензивният сектор е разположен в средата на отделението. Предвидени са 5 легла за интензивна грижа. Леглата са разположени успоредно едно до друго, така че от лекарския кабинет има видимост към всички легла. Предвидена е опция за изолиране на всяко легло посредством завеса. Всяка индивидуална зона разполага с легло, детско болнично легло и нощно шкафче. В сектора са предвидени мебели за съхранение на лични вещи.

ПЛАН РАЗПРЕДЕЛЕНИЕ -  
СЪЩЕСТВУВАЩО ПОЛОЖЕНИЕ

ПЛАН РАЗПРЕДЕЛЕНИЕ -  
ПРОЕКТ

СЕКТОР  
ДЕЦА В ЮНОШЕСКА ВЪЗРАСТ

 This block contains architectural drawings. At the top left, there are three overlapping circles in blue, green, and yellow. Below them are two floor plans: 'ПЛАН РАЗПРЕДЕЛЕНИЕ - СЪЩЕСТВУВАЩО ПОЛОЖЕНИЕ' (Existing layout plan) and 'ПЛАН РАЗПРЕДЕЛЕНИЕ - ПРОЕКТ' (Project layout plan). Below these is a site plan labeled 'СЕКТОР ДЕЦА В ЮНОШЕСКА ВЪЗРАСТ' (Children's sector in adolescent age) with a blue circle highlighting a specific area.

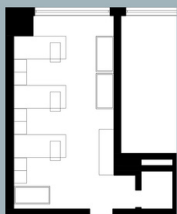

# СЕКТОР

## ДЕЦА В КЪРМАЧЕСКА ВЪЗРАСТ

Стаята за споделено настаняване разполага с 3 бр. легла, мебели за съхранение на лични вещи, 3 бр. болнични легла за деца, кухненски бокс и самостоятелен санитарен възел.



ТИП 1  
СПОДЕЛЕНО НАСТАНЯВАНЕ



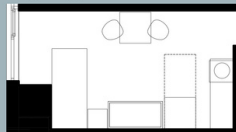
# СЕКТОР

## ДЕЦА В КЪРМАЧЕСКА ВЪЗРАСТ

Стаите за индивидуално настаняване разполагат с 1 бр. легло, мебели за съхранение на лични вещи, 1 бр. болнични легла за деца, 1 бр. разтегателен фотьойл, кухненски бокс, маса за хранене с 2 стола. Стаите ползват общ санитарен възел.



ТИП 2  
ИНДИВИДУАЛНО НАСТАНЯВАНЕ

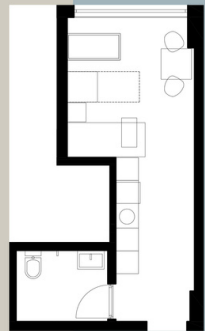


# СЕКТОР

## МАЛКИ ДЕЦА

### ТИП 2 ИНДИВИДУАЛНО НАСТАЯВАНЕ

Стаите за индивидуално настаняване разполагат с 1 бр. легло, мебели за съхранение на лични вещи, 1 бр. болнични легла за деца, 1 бр. разтегателен фотьойл, кухненски бокс, маса за хранене с 2 стола. Стаите разполагат със собствен санитарен възел.



tedo



tedox

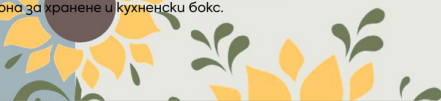
# СЕКТОР

## ДЕЦА В ЮНОШЕСКА ВЪЗРАСТ

Стаите за деца в юношеска възраст са 2 броя - едната стая е с 3 бр. легла, а другата с 4 бр. легла. И двете стая осбвен леглата за пациенти, са предвидени разтегателни фотьойли за придружител.

Всяка стая е със собствен санитарен възел. Оборудвани са с мебели за съхранение на лични вещи, зона за хранене и кухненски бокс.

### СЕКТОР ДЕЦА В ЮНОШЕСКА ВЪЗРАСТ



tedox

# СЕКТОР

## ДЕТСКИ КЪТ



СЕКТОР  
ДЕТСКИ КЪТ

